

Consultare la posta via web

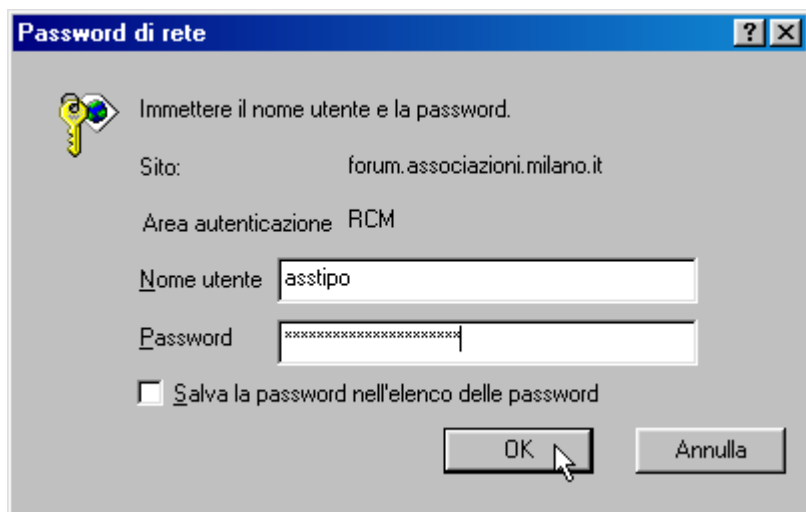
Il modo più semplice per consultare la casella email personale o dell'associazione è accedervi via web.

Digitate nel vostro browser l'indirizzo www.associazioni.milano.it, per visualizzare la homepage del sito.

Sul fondo della pagina, a destra, trovate il BOX 'Community' e al suo interno il link 'leggi la posta'.

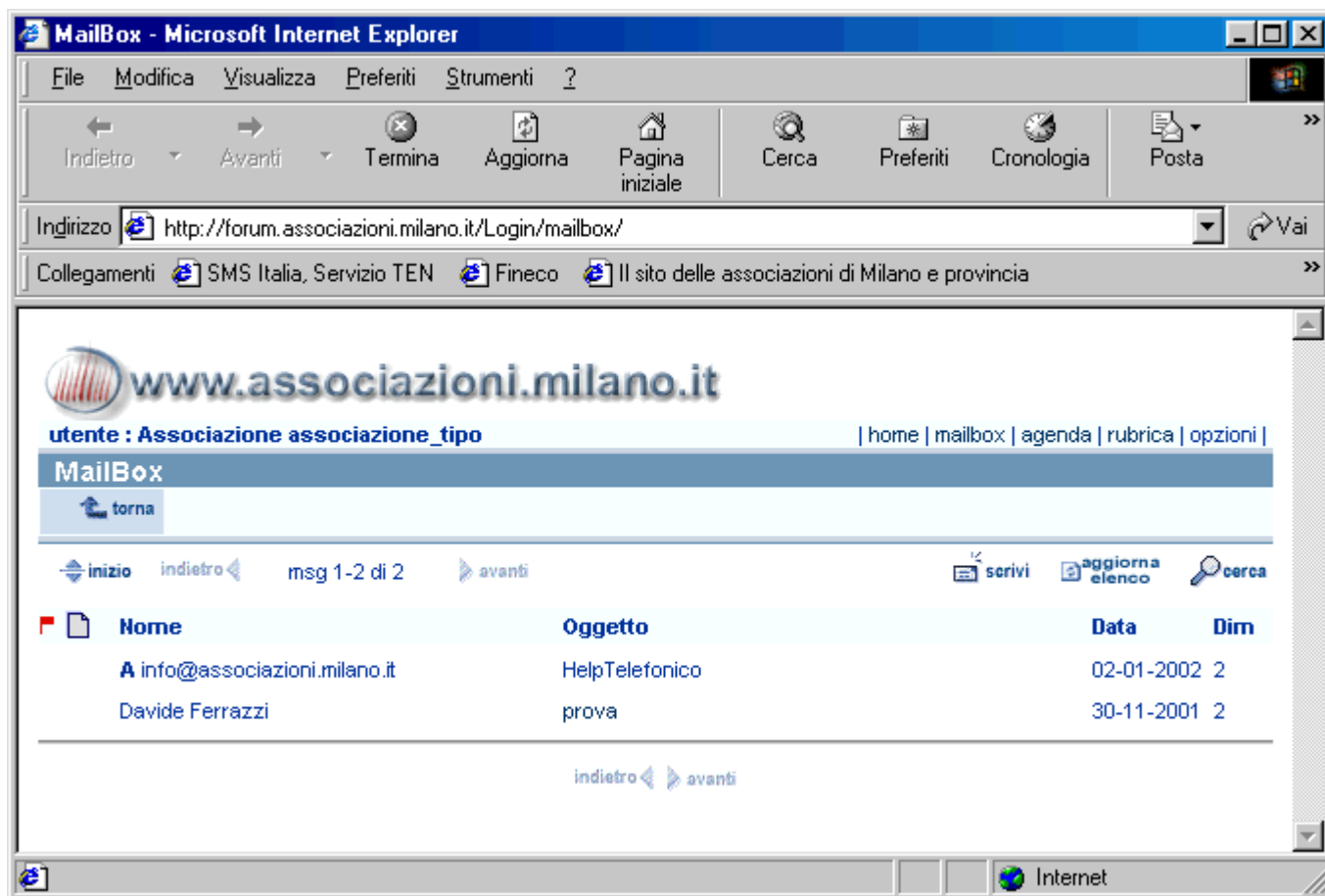


Cliccando sul link apparirà la schermata dove immettere le chiavi di accesso in vostro possesso.

A screenshot of a Windows 'Password di rete' dialog box. The title bar says 'Password di rete'. The main text says 'Immettere il nome utente e la password.' Below this, the 'Sito:' field contains 'forum.associazioni.milano.it' and the 'Area autenticazione' is 'RCM'. There are two input fields: 'Nome utente' with the value 'asstipo' and 'Password' with masked characters. At the bottom, there is a checkbox labeled 'Salva la password nell'elenco delle password' which is unchecked. There are 'OK' and 'Annulla' buttons at the bottom right.

E' sufficiente inserire lo User-ID e la Password personali o dell'associazione per consultare la posta.

Cliccando sul pulsante OK appare l'elenco delle email ricevute e inviate.



Al termine del vostro lavoro ricordate di chiudere completamente il Browser per fare in modo che venga terminata la 'sessione di lavoro'. Questo è molto importante soprattutto se consultate la posta da un Internet Caffè per impedire che un altro utente possa accedere alla vostra casella di posta sfruttando la User_ID e la Password appena immesse.

E'possibile consultare la posta anche dal sito di RCM www.retecivica.milano.it cliccando su 'Posta'.

www.associazioni.milano.it - spazio web - forum - servizi gratuiti per le associazioni della provincia di Milano