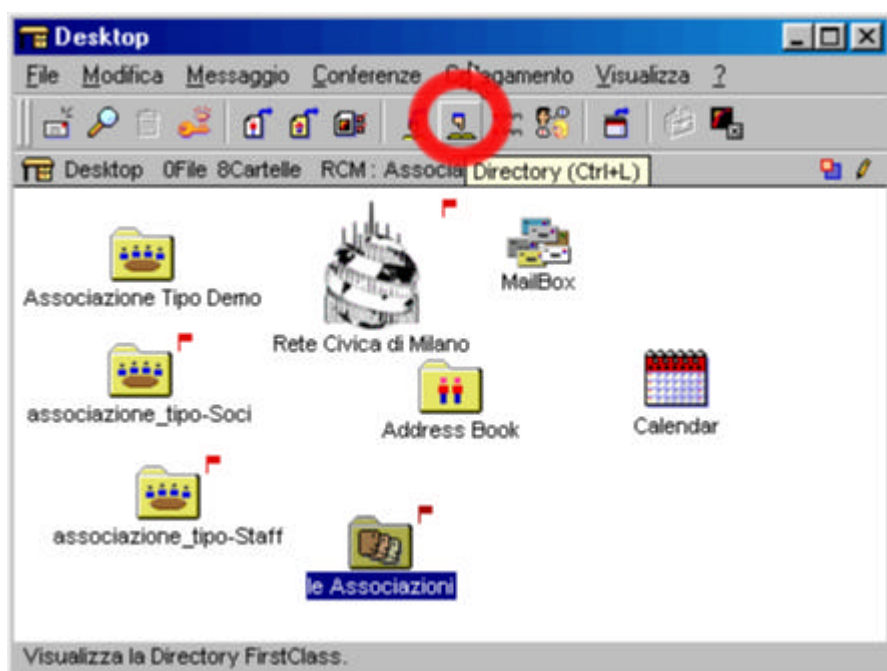


Cerca Nome da FirstClass

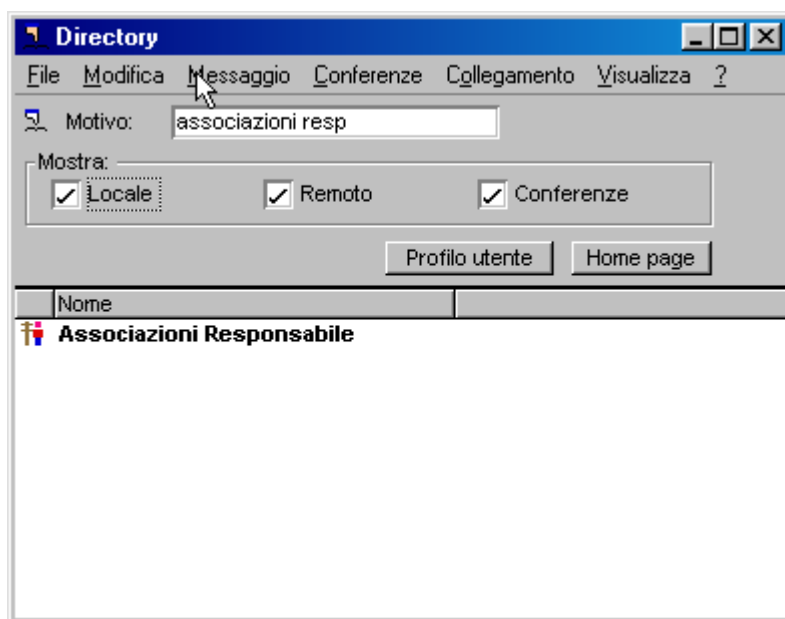
Questa funzione serve a cercare un utente iscritto ad RCM. Tale funzione spesso è utile ai responsabili delle associazioni ospitate su www.associazioni.milano.it per verificare se un utente che deve essere abilitato all'utilizzo della Intranet (forum Soci, Staff) dell'associazione si è già iscritto o meno ad RCM, in modo da comunicarlo allo staff e farlo abilitare all'uso di tali aree.

Dopo il 'login', ovvero dopo essersi 'fatti riconoscere' dal sistema come utenti registrati, sul Desktop di ogni utente appare la barra degli strumenti ove sono presenti diversi bottoni, tra cui quello del Cerca Nome (Directory), attivabile anche premendo CTRL+L oppure aprendo il menu 'Conferenze' e scegliendo la voce 'Directory'.



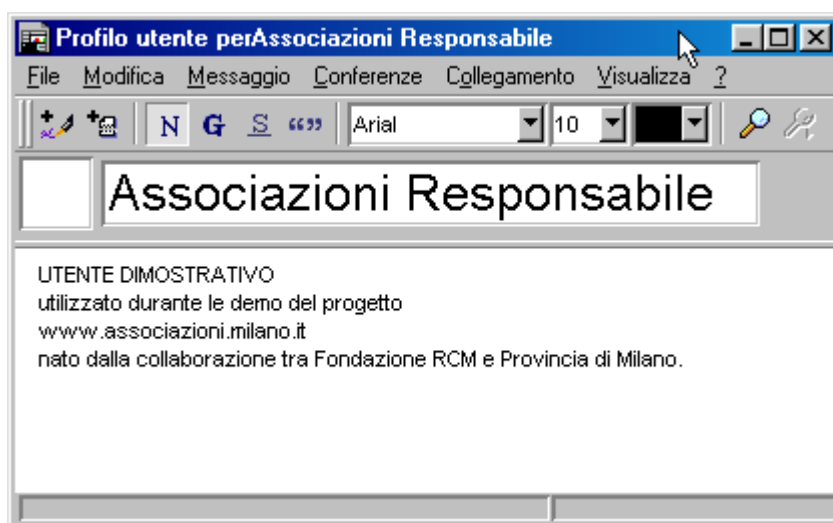
Cliccando su CERCA NOME (directory) si accede alla maschera di ricerca dei nomi degli 'aderenti' a RCM. Tra questi ci sono anche tutti coloro che si sono iscritti ad RCM esclusivamente per utilizzare la Intranet della propria associazione.

Cerchiamo, come esempio, l'utente 'Associazioni Responsabile', ovvero l'utente dimostrativo utilizzato ai corsi e nelle demo che ha i permessi e le caratteristiche tipiche degli utenti responsabili di associazioni.



La ricerca fornisce l'elenco dei nomi contenenti la parola cercata (nell'esempio ha trovato solo un nome)

Cliccando sul nome si può visualizzare il resumè (profilo personale) dell'utente:



N.B. i resumè degli utenti iscritti per utilizzare le Intranet delle associazioni terminano con la frase standard:

*** Sono iscritto ad RCM anche per usufruire dei servizi per le associazioni no profit del sito www.associazioni.milano.it ***