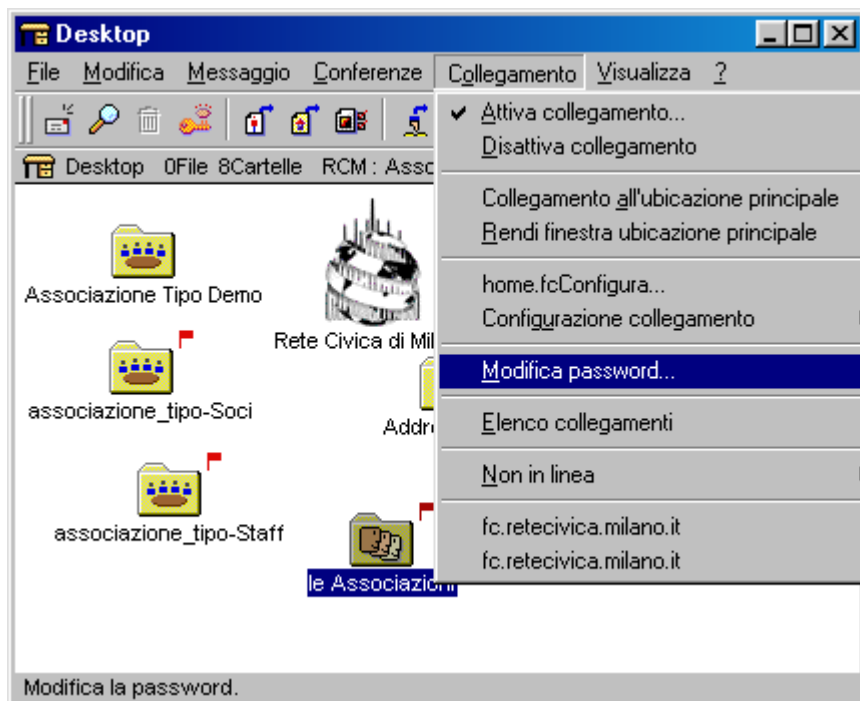


Modifica Password da First Class

Dopo il 'login', ovvero dopo essersi 'fatti riconoscere' dal sistema come utenti registrati, sul Desktop di ogni utente appare la barra dei menù: tra questi il Menu 'Collegamento'



dal menu 'Collegamento' scegliere la voce: 'Modifica Password'



Inserire la vecchia password seguita dalla nuova password ripetuta due volte per controllo. Scegliere OK.